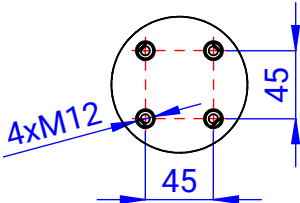


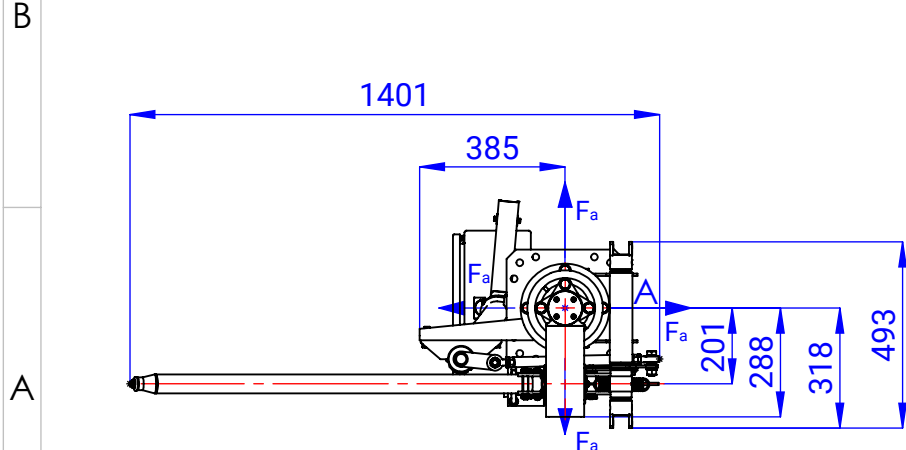
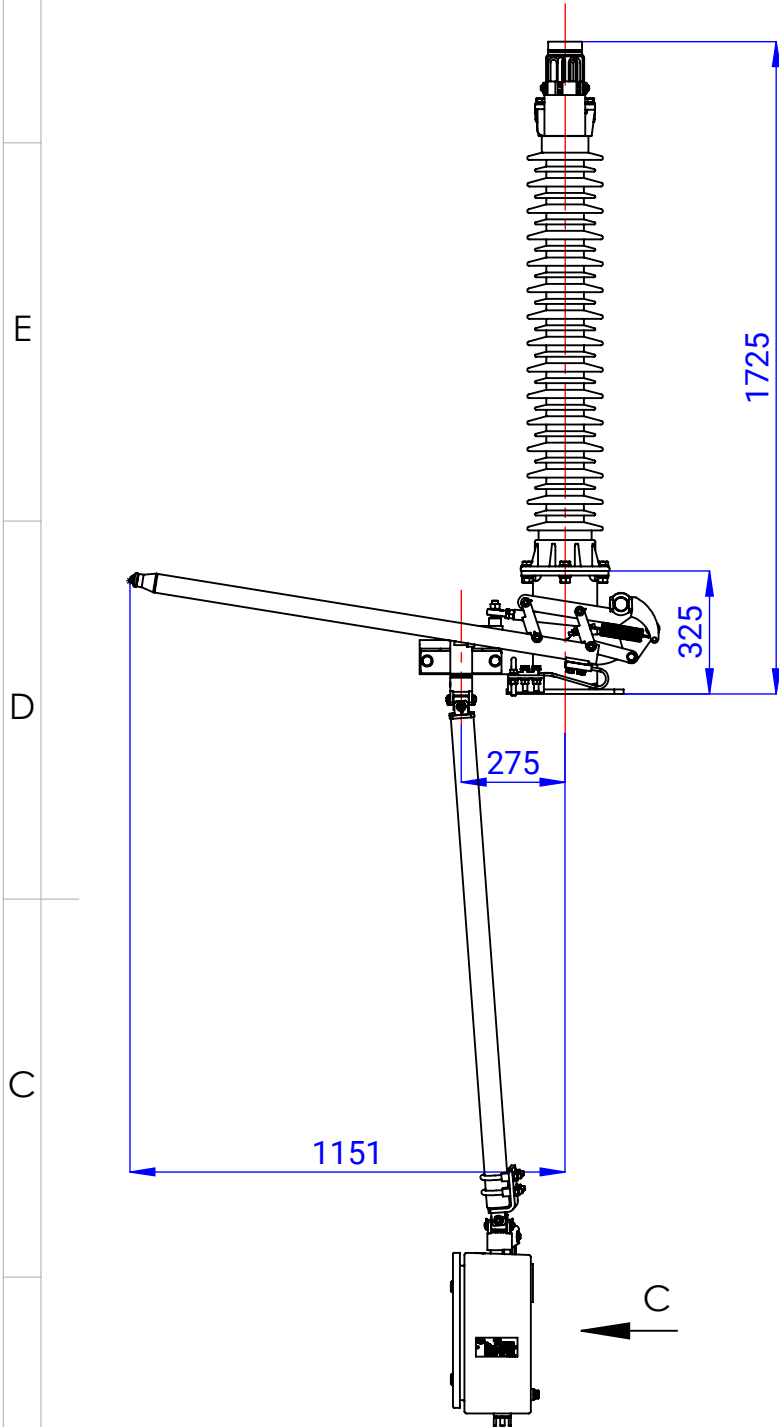
C - Rozstaw otworów montażowych pod napęd NR-5
/ Fastening holes distance NR-5 operating mechanism

A - Przyłącze / Terminal (aluminium)
1 : 5



Podstawowe dane techniczne Essential technical data			
Napięcie znamionowe Rated voltage		U _r	123 kV
Prąd znam. krót. wytrzymywany Rated short-time withstand current		I _k	50 kA (1 s.)
Prąd znam. szczytowy wytrzym. Rated peak withstand current		I _p	125 kA
Znamionowe napięcie wytrzymywane o częst. sieciowej Power frequency withstand voltage			
Faza - ziemia To earth and between phases		U _s	230 kV
Znamionowe napięcie wytrzym. udarowe piorunowe Lighting impulse withstand voltage			
Faza - ziemia To earth and between phases		U _p	550 kV
Izolator Insulator	F _a (statyczna) F _a (static)	F _a (dynamiczna) F _a (dynamic)	F _a (całkowita) F _a (total)
C4	±1400N	±1600N	±3000N

Imię i nazwisko:		Podpis		Data:		Zastępuje rysunek:		Skala:			
Opracował: Radosław Ruciński				20.09.2018		UNI-123/50/1/F45/04P25		1:20			
Zatwierdził:								Strona:			
Materiał:		Powierzchnia: 6874408.43 mm2		Masa: 126.24 kg				1/1			
Powłoka:		Uwagi:						Format:			
								A3			
<div> ZAKŁAD WYTWÓRCZY APARATÓW ELEKTRYCZNYCH ZWAE Sp. z o.o.</div>						Numer rysunku:		UN-1-0023035		Rewizja:	



B-B
Rozstaw otworów montażowych /
Fastening holes distance

